

Propuesta de Nutrición en Maíz

La elevada eficiencia fotosintética del maíz, está condicionada por la disponibilidad de nutrientes a lo largo del ciclo. Los elevados requerimientos de nitrógeno, fósforo y azufre, cubiertos por una fertilización de base, deben ser también abastecidos de los restantes nutrientes secundarios y micronutrientes para aspirar a elevados rendimientos.

Asegurada la provisión de elementos primarios, se han obtenido respuestas a la aplicación de Zinc, Boro y Magnesio. La vía más económica es la foliar, ya que no tiene fijación por parte de las partículas del suelo y llega directamente donde se los utiliza.

A fin de brindar a productores y profesionales las características generales de esta práctica, ponemos a su disposición los protocolos de trabajo, fruto de las experiencias realizadas por instituciones oficiales y nuestra empresa en las principales zonas productoras del país.

Propuesta de nutrición en maíz

Producto	Dosis	Forma	Momento
Nutrifer SG 21	100 gr /100 Kg de semilla	Mezclado con la semilla. ¹	Aplicado sobre la semilla, junto con el inoculante, Azospirillum, Pseudomonas o Azotobacter.
Nutrifer Complejo Plus	1 l/ha	Foliar ²	En V4 a V6.
Nutrifer Nitrógeno	2 l/ha	Foliar ²	En 50% Choclo en barba.

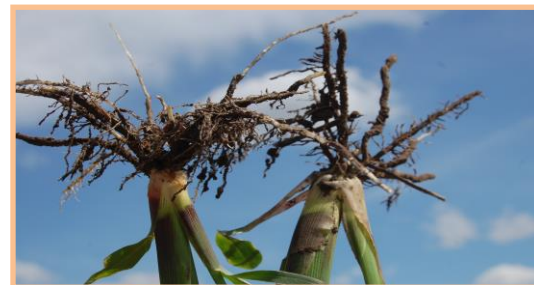
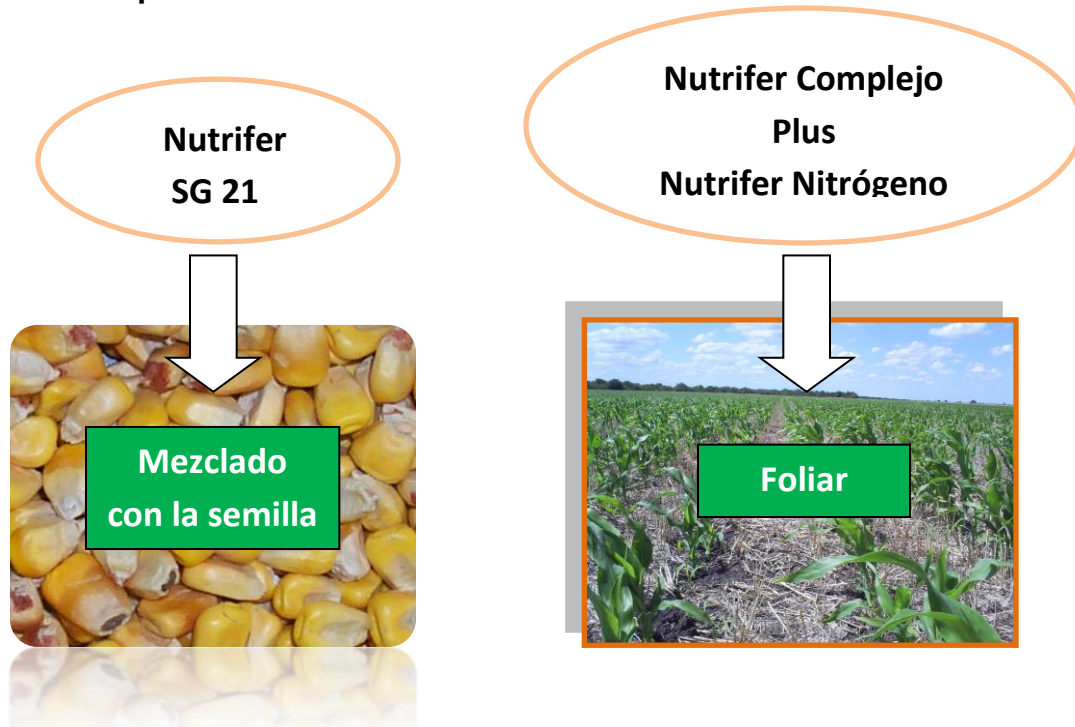


Foto: Ensayos propios. (2010).

Formas de aplicación:



✓ ¹Mezclado con la semilla

El producto, de presentación sólida, debe ser aplicado a la semilla antes de la siembra.

Preparación: se recomienda el agregado de 300 mL de agua cada 100 Kg de semilla para permitir una correcta adherencia del producto.

Técnica de aplicación: incorporar a la semilla en húmedo, la cantidad requerida del producto. Mezclar el producto junto con la semilla hasta lograr una distribución uniforme. El producto es compatible con inoculantes, fungicidas o insecticidas de uso común.

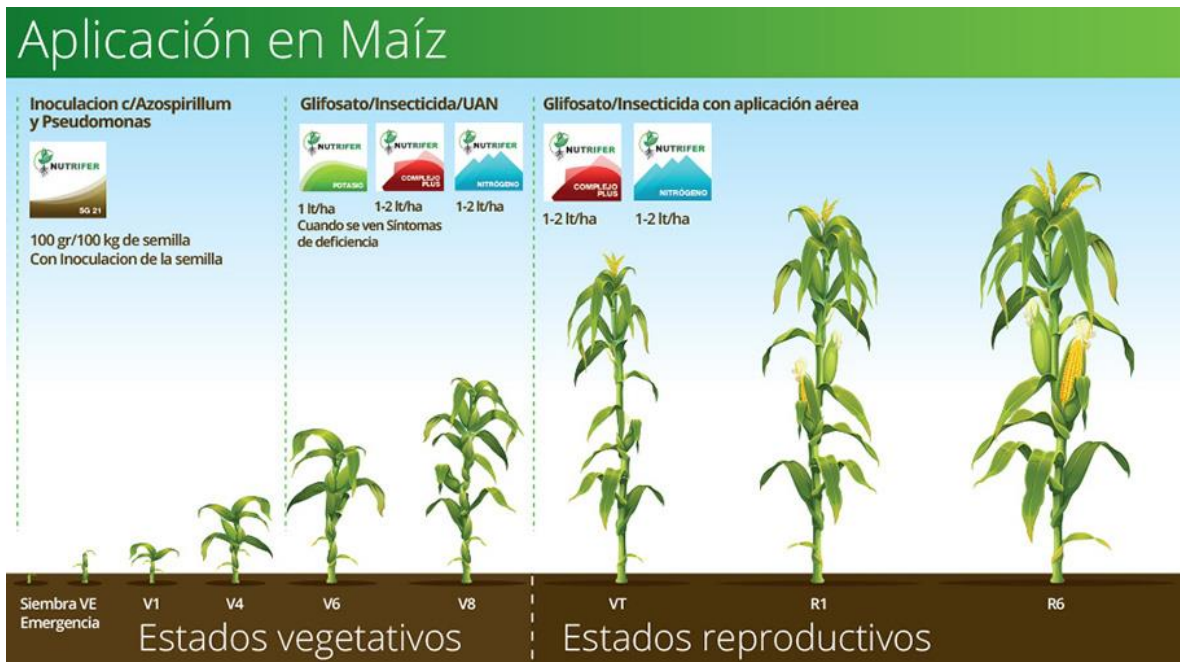
✓ ²Foliar

El producto, de presentación líquida, debe ser aplicado por pulverización foliar.

Preparación: no es necesario preparar una solución madre.

Equipo y técnica de aplicación: aplicar los productos con cualquier equipo pulverizador que asegure la máxima cobertura de la planta. Agregar agua al tanque del pulverizador hasta la mitad de su capacidad, medir cuidadosamente la cantidad de producto de acuerdo a la dosis indicada e incorporar al tanque agitando permanentemente. Finalmente completar

con agua el resto del tanque. Los productos son compatibles con fungicidas e insecticidas de uso común, por lo tanto, es perfectamente viable aprovechar la pulverización de un plaguicida para aplicar los productos Nutrifér.



Situaciones particulares



Existen situaciones adversas que se presentan en distintos momentos del crecimiento del cultivo.

Es realmente relevante el beneficio que puede otorgar la combinación de nutrientes optimizada en escenarios poco favorables para un buen desarrollo radicular y foliar.

Foto: Ensayos propios (2010).



Propuesta de nutrición en Maíz Situaciones particulares

Producto	Dosis	Forma de Aplicación	Momento de aplicación
Nutrifer Bioactivador	1 lts./ha	Foliar ²	En suelos fríos.
	1 lts./ha	Foliar ²	Luego de una helada o granizo.
	0.5 lts./ha	Foliar ²	Luego de desfoliaciones intensas en etapas tempranas.
Nutrifer Bioactivador + Nutrifer Nitrógeno	0.5 lts./ha + 1.5 lts./ha	Foliar ²	En siembras tardías.

